

Tagesmutter Bettina Schwedhelm

Die Betreuung findet im überprüften Haushalt der Tagespflegeperson statt.

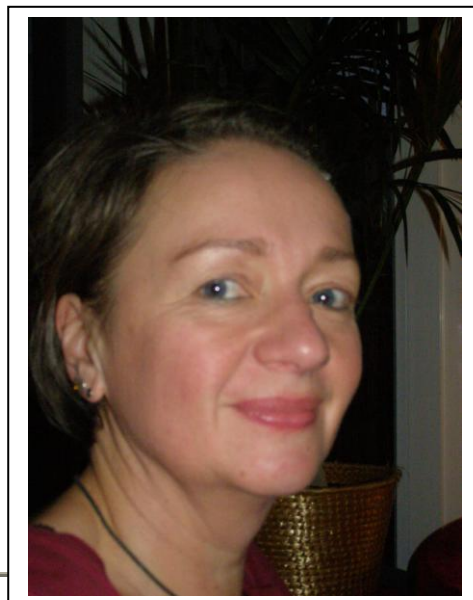
Stadtteil

Jahrgang

eigene Kinder (Geschlecht und Jahrgang)

Kontakt

ggf. Homepage



Betreuungszeiten von bis Uhr

ist verhandelbar, kann von der genannten Kernzeit abweichen

Altersspanne von bis Jahre

Pflegeerlaubnis für insgesamt Plätze

- Haus Wohnung im EG Wohnung im OG Garten
 Spielplatznähe Haustiere Raucher Nichtraucher

Sonstiges:

- Sozialpädagogin, seit 10 Jahren als Tagesmutter tätig
- Haustier ist eine Hündin
- Prinzenparknähe
- Regelmäßige Fortbildungen
- 2011 Erhalt des TAS-Zertifikats „Qualität in der Kindertagespflege“
- Betreuung von Montag bis Donnerstag