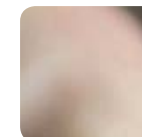


Entwicklungspsychologische Beratung **EPB**



Ein besonderes Angebot für Eltern von Babys
und Kleinkindern im Alter von 0-3 Jahren

Sehen

Wir beobachten gemeinsam, was uns Ihr Kind an Bedürfnissen zeigt. Im Alltag geht dies oft zu schnell – mit Videoaufnahmen können wir uns einzelne Situationen ganz genau und auch mehrfach anschauen.



Verstehen

Verhaltensweisen von Babys und Kleinkindern sind manchmal schwierig zu deuten. In der Beratung versuchen wir gemeinsam zu verstehen, was Ihr Kind damit sagen will und was es (von Ihnen) braucht.



Handeln

Zusammen überlegen wir, wie Sie Ihr Kind passend zu seiner Entwicklungsphase unterstützen können, damit es Ihrem Kind und Ihnen gut geht und Sie entspannt Freude miteinander genießen.



Kontakt

Stadt Braunschweig - Frühe Hilfen

EPB-Kontakt: Annette Rueß
E-Mail: annette.ruess@braunschweig.de
Telefon: 0531 470-8003

Haus der Familie GmbH

EPB - Kontakt: Brigitta Feulner
E-Mail: brigitta.feulner@vhs-braunschweig.de
Telefon: 0531 2412-513

Mütterzentrum Braunschweig e.V./ MehrGenerationenHaus

EPB-Kontakt: Rita Dippel
E-Mail: info@muetterzentrum-braunschweig.de
Telefon: 0531 895450

Deutscher Kinderschutzbund Ortsverband Braunschweig e. V.

EPB-Kontakt: Astrid Keller
E-Mail: astrid.keller@dksb-bs.de
Telefon: 0531 81009

Ev. Tagesstätte Liliput und Wicherngemeinde

EPB-Kontakt: Kriemhild Engelhard
E-Mail: Bienrode.kita@lk-bs.de
Telefon: 05307 5222

EPB-Kontakt: Cornelia Hahn
E-Mail: wichern-sperling.kita@lk-bs.de
Telefon: 0531 51803

Erziehungsberatungsstellen Braunschweig

EPB-Kontakt: Simone Günther, Sina von Conta
E-Mail: eb-jasperallee@b-e-j.de
Telefon: 0531 340814 (EB Jasperallee)

EPB-Kontakt: Claudia Claus, Maria Siede
E-Mail: eb-domplatz@b-e-j.de
Telefon: 0531 45616 (EB Domplatz)

KöKi – Verein zur Förderung körperbehinderter Kinder e. V.

EPB-Kontakt: Susanne Keßler, Urte Adam, Kerstin Bührig
E-Mail: info@koeki.de
Telefon: 0531 75145

Klinikum Braunschweig, Sozialpädiatrisches Zentrum

EPB-Kontakt: Jutta Lachmann,
Anke Lütge-Kalberlah
Telefon: 0531 595-1239

Kommt Ihnen das bekannt vor?

- ... mein Kind weint ganz viel. *Zu viel?*
- ... mein Kind will einfach nicht einschlafen oder wacht oft auf. *Ist das normal?*
- ... mein Kind macht mir Sorgen beim Essen oder Trinken. *Bekommt es genug?*
- ... mein Kind ist oft trotzig oder wütend. *Geht das vorbei?*
- ... mein Kind ist sehr schüchtern und weint schnell. *Ist das sein Temperament?*
- ... mein Kind hängt sehr an mir, ich kann keinen Schritt ohne es tun. *Soll das so weitergehen?*
- ... mein Kind lässt sich schwer wickeln. *Mache ich etwas falsch?*
- ... mein Kind lacht, brabbelt oder spielt wenig. *Entwickelt es sich gut?*
- ... mein Kind hatte einen schwierigen Start. *Was braucht es jetzt?*

Um das Verhalten von Babys und Kleinkindern zu verstehen, brauchen wir oft Übung, damit alles gut gelingt und wir die feinen Signale unserer Kinder richtig deuten.

Die ersten Jahre...

... als Mutter oder Vater können eine Herausforderung sein. Es gibt viele neue Fragen. Als Eltern erleben Sie intensive und oft auch unterschiedliche Gefühle wie Stolz und Freude, aber auch Erschöpfung und Verunsicherung.

Mit der **Entwicklungspsychologischen Beratung (EPB)** bieten wir Ihnen eine videogestützte Begleitung an, die Sie stark, sensibel und sicher für den Alltag mit Ihrem Kind macht.



Unsere Beratung...

... ist vertraulich und kostenfrei! Das Filmmaterial bleibt Ihr Eigentum.

Die Beratung umfasst ein bis fünf Termine und findet bei Ihnen zu Hause oder in unseren Räumen statt.

Im Gespräch lernen wir Sie und Ihr Kind besser kennen. Wir filmen Sie in Alltagssituationen wie z.B. beim Füttern, Wickeln und Spielen und schauen uns gemeinsam Ausschnitte aus dem Video an.

Dadurch haben wir die Gelegenheit zu beobachten und zu verstehen, was Ihr Kind uns zeigt.

